

代

---

---

---

准代 《出 制 中 》。  
准与 ，主 化 下：  
— 准 修 为 全 准 ；  
— 准 中“出 制 ” 为“ 制 ”；  
— 准 中 加“其 ”。  
准 代 准 历 况为：  
— 。

## 1

准 了 制 中  
准 于 、 中 ， 其 。

## 2

下列 件 于 件 不 。凡 件，仅 于  
件。凡 不 件，其 (包 修 单) 于 件。  
GB 2763-2014 全 准 中农  
GB/T 6682 分

## 3

-乙 乙 (1+1, 体 ) ， 凝 净 化， 、  
， 。

## 4

， 剂 为 分 ， 为 GB/T 6682 一 。

### 4.1

- 4.1.1 ( )： 。
- 4.1.2 乙 乙 ( )： 。
- 4.1.3 ( )： 。
- 4.1.4 ( )： 。
- 4.1.5 ( )： 前 650℃ 4 h， 于 中， 冷却 。

### 4.2

- 4.2.1 -乙 乙 剂 (1+1, 体 )： 100 mL ， 加入 100 mL 乙 乙 ， 匀 。

### 4.3

- 4.3.1 准 ( ; 分 ; )： 。

### 4.4

- 4.4.1 准 储 ： 准 ( 0.1 mg) ， 为 1.0 mg/mL 准 。保 于 4℃ 冰 内。
- 4.4.2 准 作 ： ， 分别 上 准 储 准 作 。保 于 4℃ 冰 内。

### 4.5

- 4.5.1 : 0.45 μm, 。
- 4.5.2 : (内 ) ， 内 。

## 5

- 5.1 仪： (NPD) 。
- 5.2 分 : 0.01 g 0.0001 g。

5.3 凝 仪。

5.4 。

5.5 仪。

5.6 仪。

5.7 。

## 6

### 6.1

， 位 GB 2763 A ，充分 匀， 分 分 不 于500 g，  
入 内， ， 。

### 6.2

于 ℃以下冷冻保 。

## 7

### 7.1

( ) 于 中，加入 乙  
乙 剂， ， 上  
， 于 中。 乙 乙 剂 上  
作， 两 ， 乙 乙 剂 。 于 ℃  
， 净化。

### 7.2

#### 7.2.1

- a) 净化 : 400 mm×25 mm, 内 BIO-Beads S-X3 。
- b) 动 : -乙 乙 (1+1, 体 )。
- c) : 5 mL/min。
- d) : 5 mL。
- e) : 1 200 s。
- f) : 1 800 s。

#### 7.2.2

( ) 刻 中， 乙 乙 剂  
， 刻 。 ， 上 入凝  
仪 中。 凝 仪净化， ~ 出 。 出 仪  
， 加入 ， 匀， 供 仪 。

### 7.3

#### 7.3.1

- a) : HP-5, 30 m×0.32 mm (i. d.), 0.25 μm, 。
- b) : 初 100℃, 保 0.5min; 以 10℃/min 升 280℃, 保 10min。
- c) (N2): 1.5 mL/min。
- d) (H2): 3.0 mL/min。
- e) : 60 mL/min。
- f) : 280℃。
- g) : 250℃。
- h) 体 : 1 μL。
- i) : 分 , 1.5 min 分 。

7.3.2

中，准作与体。准作  
中值仪内。上件下，保为  
, 。准。

7.4

不加，上。

8

中：  
$$= \frac{\times \times}{\times} \quad ( )$$

中：

中，单位为克 千克 ( )；  
中；  
准作中，单位为克 升 (μ )；  
体，单位为升 ( )；  
准作中；  
代，单位为克 ( )。  
：值，值，保两位。

9

9.1 件下 两 值与其 值 值 ( 分 )，  
C。

9.2 再 件下 两 值与其 值 值 ( 分 )，  
D。

10

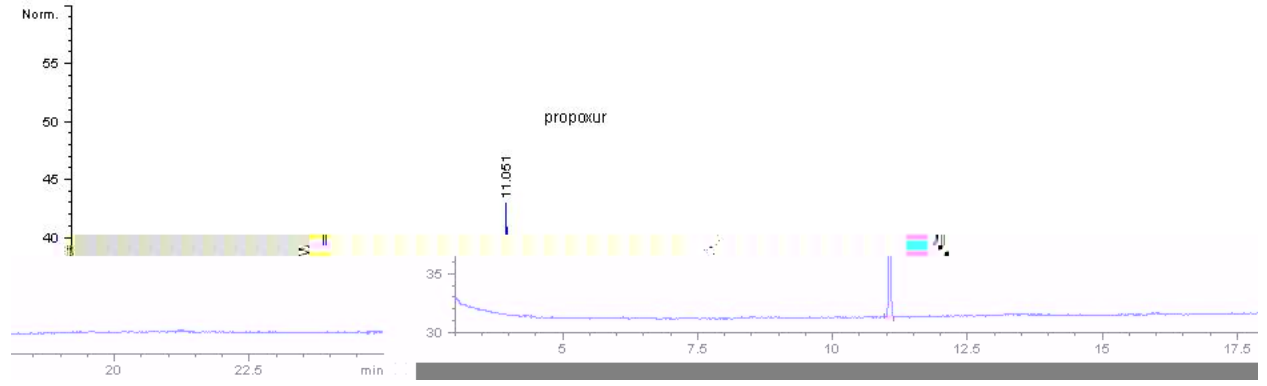
10.1

为。

10.2

、 、 加 加。

A



B

B.1

	加 ( )	( )	
		~	
		~	
		~	
		~	
		~	
		~	
		~	
		~	
		~	





分	
≤	
≤	
≤	
≤	
≤	

---