



GB 1886.191 —2016

2016-08-31

2017-01-01

1

2

2.1

(

3.2

2

2

(25)	1 mL 7 mL 70% ()	GB/T 14455.3
, / %	96.0()	A
(KOH) / (mg/g)	5.0	GB/T 14455.5
(20)	1.486 ~ 1.490	GB/T 14454.4
(25 /25)	0.885 ~ 0.891	GB/T 11540

B

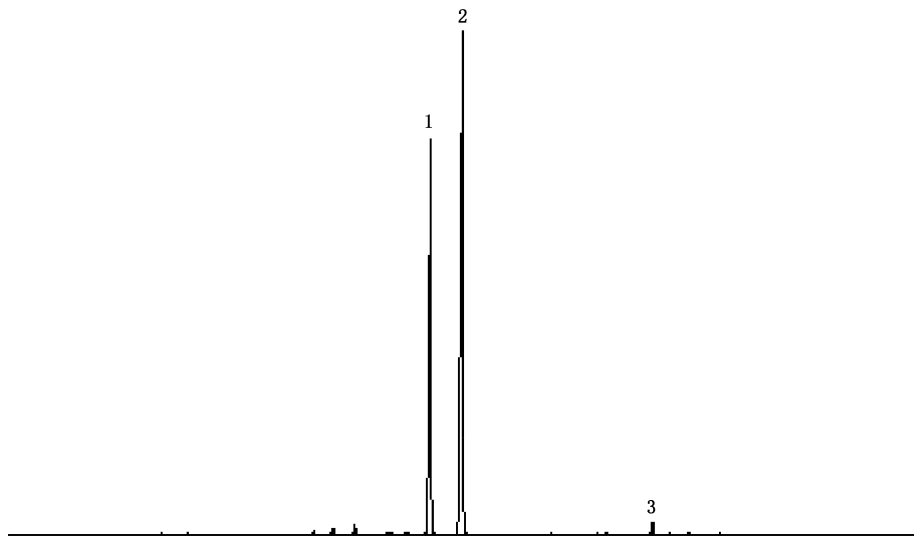
()

B.1 ()

B.1.1 ()

()

B.1



- 1 — () ;
- 2 — () ;
- 3 —

B.1 ()

B.1.2

B.1.2.1 : , 60 m, 0.32 mm

B.1.2.2 :

B.1.2.3 : 1 μm

B.1.2.4 : 80 230 , 3 /min, 230 3 min

B.1.2.5 : 250

B.1.2.6 : 300

B.1.2.7 :

B.1.2.8 :

B.1.2.9 : 81 kPa

B.1.2.10 : 0.2 μL

B.1.2.11 : 100 1

B2 ()

B2.1 ()