

GB 1886.192—2016

2

乙

1

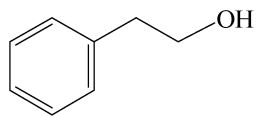
2

2.1

2.2



2.3



2.4

122.17(2007

)

3

2

(25 ℃)	1 mL	2 mL 50%()	GB/T 14455.3
$\rho, w/\%$	\geq	98.0	A
(20 ℃)		1.529~1.535	GB/T 14454.4
(25 ℃/25 ℃)		1.017~1.020	GB/T 11540

乙 A

A.1

A.1.1 : GB/T 11538—2006 5 。

A.1.2 : 。

A.1.3 : 。

A.2

: GB/T 11538—2006 10.4 。

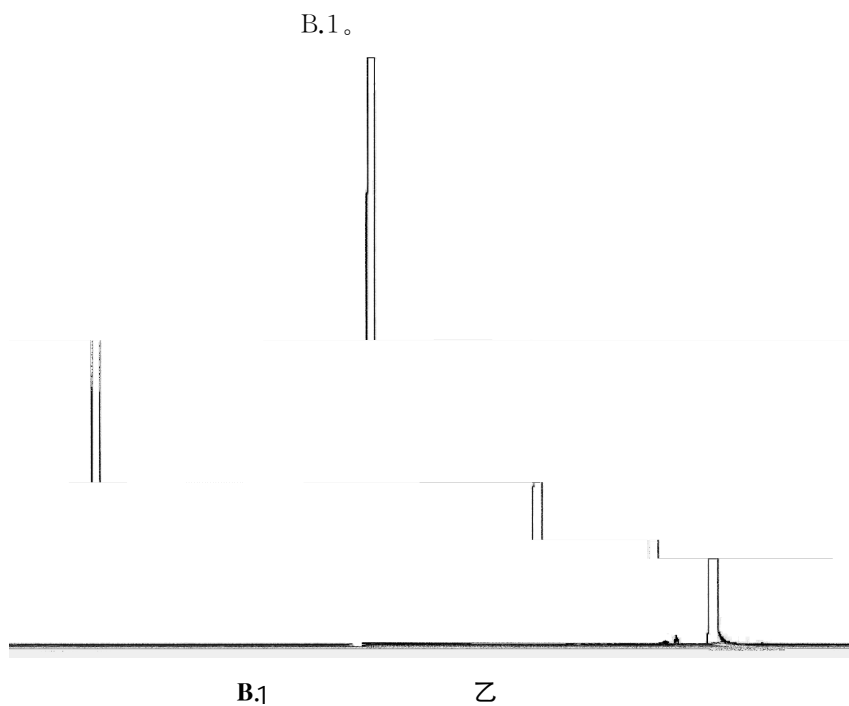
A.3

GB/T 11538—2006 11.4 , 。

B。

乙
—
B

B.1 乙



B.2

B.2.1 : , 50 m, 0.25 mm。

B.2.2 :100% 。

B.2.3 :0.25 μm。

B.2.4 :130 ℃ 3 min, 130 ℃ 190 ℃, 10 ℃/min, 190 ℃ 10 min。

B.2.5 :250 ℃。

B.2.6 :250 ℃。

B.2.7 : 。

B.2.8 : 。

B.2.9 :80 kPa。

B.2.10 :0.2 μL。

B.2.11 :100 : 1。