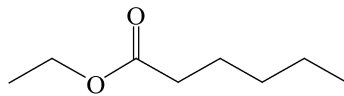


GB .

GB 8315—2008《 》。
GB 8315—2008 , :
—— (25 ℃) “1 mL 2 mL 70%() ” “1 mL
3 mL 70%() ”;
—— ;
—— “ ” “ ” 。



144.21(2007)

1

		GB/T 14454.2

2

(25 °C)	1 mL	3 mL 70%()	GB/T 14455.3
,w/% ≥		98.0	A
(KOH)/(mg/g) ≤		1.0	GB/T 14455.5
(20 °C)		1.406~1.409	GB/T 14454.4
(25 °C/25 °C)		0.867~0.871	GB/T 11540

A

A.

A. . : GB/T 11538—2006 5 .

A. . : .

A. . : .

A.

: GB/T 11538—2006 10.4 .

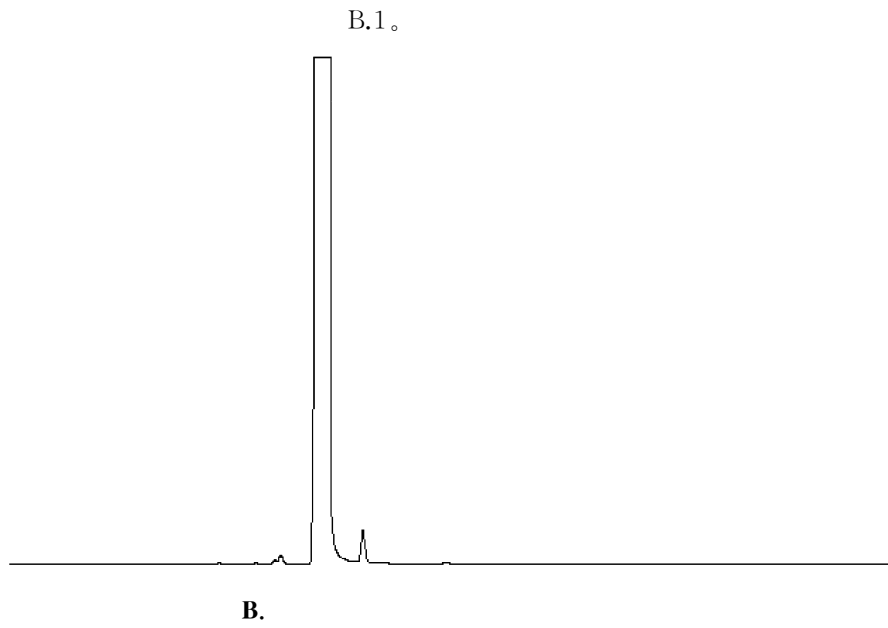
A.

GB/T 11538—2006 11.4 , .
B.

B

()

B.



B.

B. . : , 30 m, 0.53 mm。

B. . :100% 。

B. . :1.5 μm。

B. . : 70 °C 180 °C, 5 °C/min; 180 °C
260 °C, 10 °C/min; 260 °C 10 min。

B. . :260 °C。

B. . :260 °C。

B. . : 。

B. . : 。

B. . : 30 kPa

B. . :0.2 μL。

B. . :80 : 1。