



GB 1886.203—2016

2016-08-31

2017-01-01

1

2

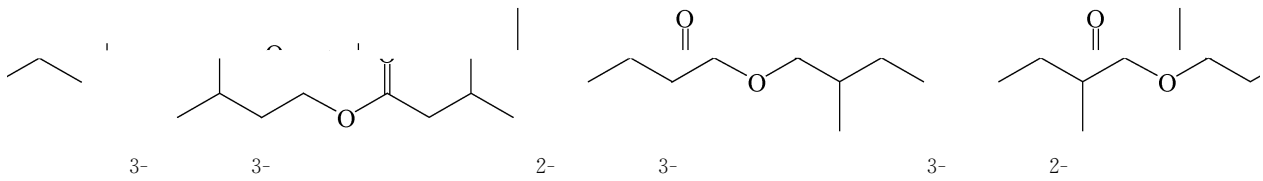
2.1

3- 3- ,2- 3- ,3- 2-

2.2



2.3



2.4

172.27(2007)

3

3.1

1 .

1

		GB/T 14454.2

3.2

2 .

2

(25 ℃)	1 mL 10 mL 70%()	GB/T 14455.3
,w/% ≥	98.0()	A
(KOH)/(mg/g) ≤	2.0	GB/T 14455.5
(20 ℃)	1.411~1.414	GB/T 14454.4
(25 ℃/25 ℃)	0.851~0.857	GB/T 11540

A

A.1

A.1.1 : GB/T 11538—2006 5 。

A.1.2 : 。

A.1.3 : 。

A.2

: GB/T 11538—2006 10.4 。

A.3

GB/T 11538—2006 11.4 , 。

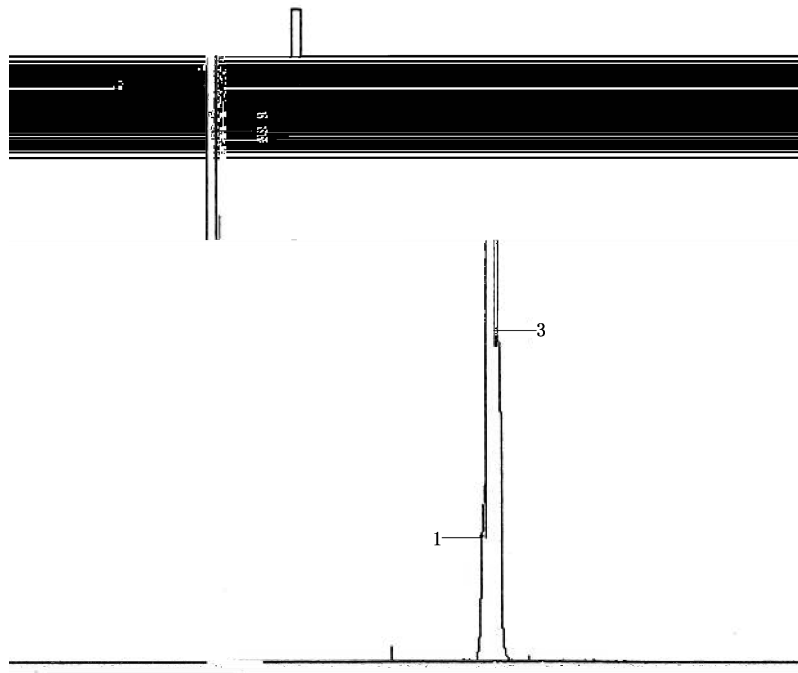
B。

B

()

B.1

B.1。



:
 1—2- 3- ;
 2—3- 3- ;
 3—3- 2- 。

B.1

B.2

- B.2.1** : , 30 m, 0.45 mm。
- B.2.2** :100% 。
- B.2.3** :2.55 μm。
- B.2.4** : 75 ℃ 180 ℃, 3 ℃/min。
- B.2.5** :210 ℃。
- B.2.6** :210 ℃。
- B.2.7** : 。
- B.2.8** : 。

- B2.9** :35 kPa。
B2.10 :0.2 μL 。
B2.11 :30 : 1。
-