



GB 1886.207—2016

2016-08-31

2017-01-01

GB 11958—1989 《 》。
GB 11958—1989 ， :
—— “ ” “ ” ;
—— “ ” ;
—— “ ” “ ” 。

1

(*Cinnamomum aromaticum* Nees, syn.

Cinnamomum Cassia Nees ex Burme) /

2

2.1

1。

1

		GB/T 14454.2

2.2

2。

2

(D_{20}^{20} / D_{20}^{20})		1.052~1.070	GB/T 11540
(D_{20}^{20})		1.600~1.614	GB/T 14454.4
(D_{20}^{20})		1.300~1.314 70%	GB/T 14455.3
(KOH) / (mg/g) \leq		15.0	GB/T 14455.5
() / % \geq		80.0	GB/T 14454.13 — 2008
, w / %	\geq	74.0	A
		0.5~4	
		3~15	

A

A.1

A.1.1 : GB/T 11538—2006 5 。

A.1.2 : 。

A.1.3 : 。

A.2

: GB/T 11538—2006 10.4 。

A.3

GB/T 11538—2006 11.4 , 。

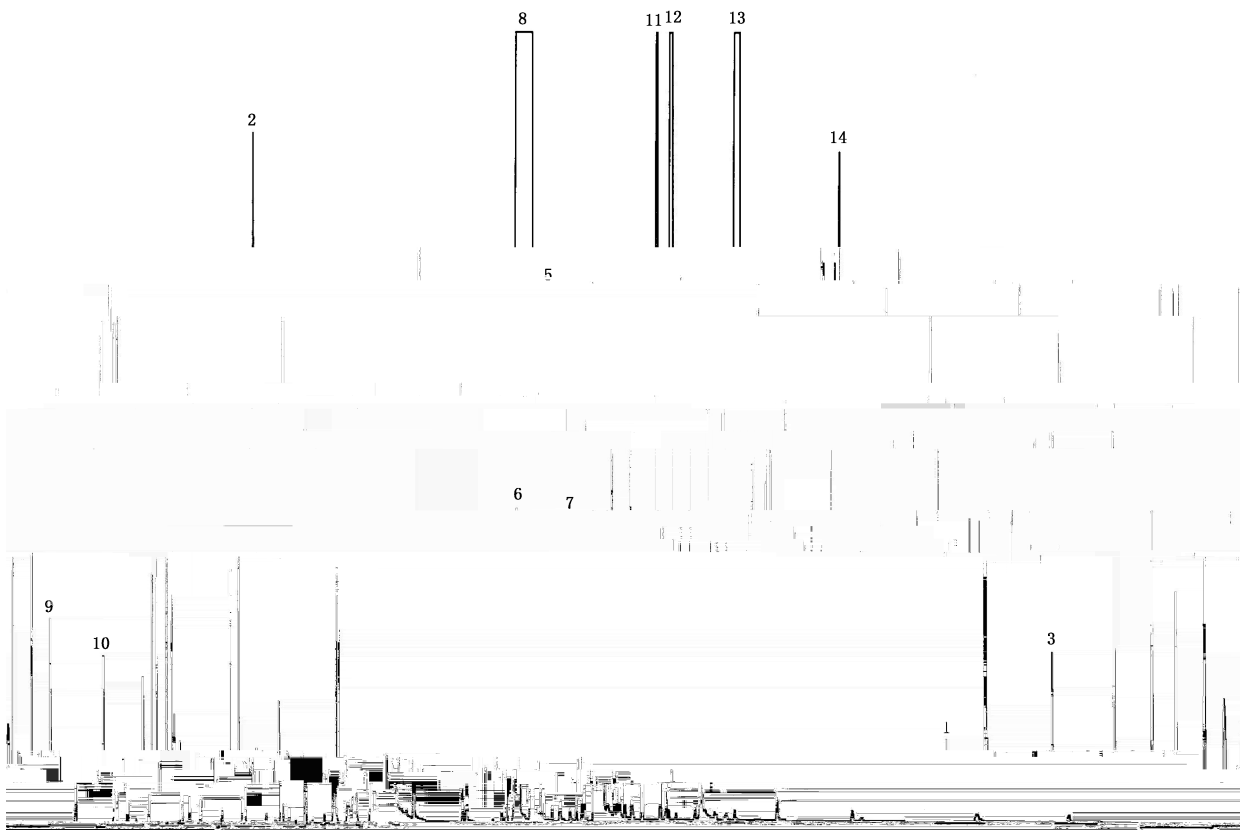
B。

B

()

B.1

B.1。



- ：
- 1 ——— ；
 - 2 ——— ；
 - 3 ——— ；
 - 4 ——— ；
 - 5 ——— ；
 - 6 ——— ；
 - 7 ——— ；
 - 8 ——— ；
 - 9 ——— ；
 - 10 ——— ；
 - 11 ——— ；
 - 1 2 ——— ；
 - 13 ——— ；
 - 14 ——— 。

B.1



GB 1886 6