

GB 1886.211—2016

()

2016-08-31

2017-01-01

()

1

(*Camellia sinensis* L.) ,
()。

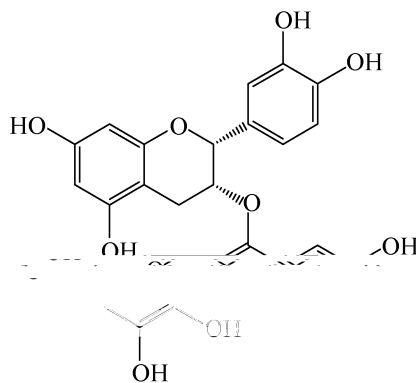
2 、 、

2.1 (EGCG)

: (2R, 3R)-5,7- -2-(3,4,5-

2.3 (ECG)

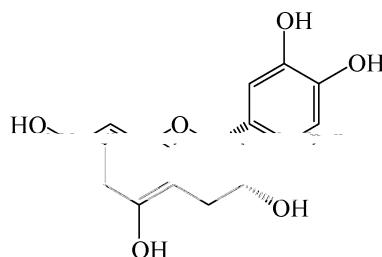
: (2R,3R)-2-(3,4-)-5,7- -3- -3,4,5-
 : C₂₂H₁₈O₁₀
 :



: 442.37(2013)

2.4 (EC)

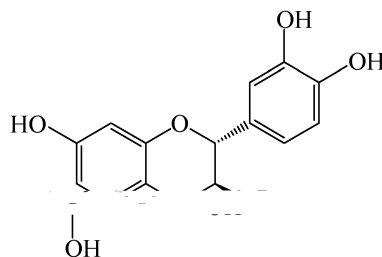
: (2R, 3R)-2-(3,4-) -3,5,7-
 : C₁₅H₁₄O₆
 :



: 290.27(2013)

2.5 (C)

: (2R, 3S)-2-(3,4-) -3,5,7-
 : C₁₅H₁₄O₆
 :



: 290.27(2013)

3

3.1

1 .

1

